

## BEKANNTMACHUNG

betreffend

### Plakatierungen im Rahmen der Kommunalwahl 2026

Nach § 1 Abs. 2 der *Verordnung über das Anbringen von Anschlägen und Plakaten im Markt Mittenwald* werden spätestens vier Wochen vor Wahlen, Volksbegehren, Volksentscheiden sowie Bürgerentscheiden vom Markt Mittenwald Anschlagtafeln aufgestellt, die ausschließlich für das Anbringen von Wahlplakaten bestimmt sind. Außerhalb dieser Anschlagtafeln (siehe auch Anschlagtafeln nach § 1 Abs. 1) ist das Plakatieren für Wahlen, Volksbegehren, Volksentscheiden und Bürgerentscheide untersagt.

Der angemessene Umfang der Wahlwerbung, mithin die den Parteien zustehende Fläche auf den einzelnen Anschlagtafeln bestimmt sich unter Beachtung von § 5 ParteiG nach dem Grundsatz der „abgestuften Chancengleichheit“. Die Bedeutung der Parteien bemisst sich insbesondere auch nach den Ergebnissen vorangegangener Wahlen. Dadurch ergibt sich für die Anschlagtafeln des Marktes Mittenwald folgende Einteilung:

<b><u>Gemeinderat</u></b>	
Partei	Anzahl DIN A1 Plakate
CSU	3
VFW	3
SPD	2
BVM	1

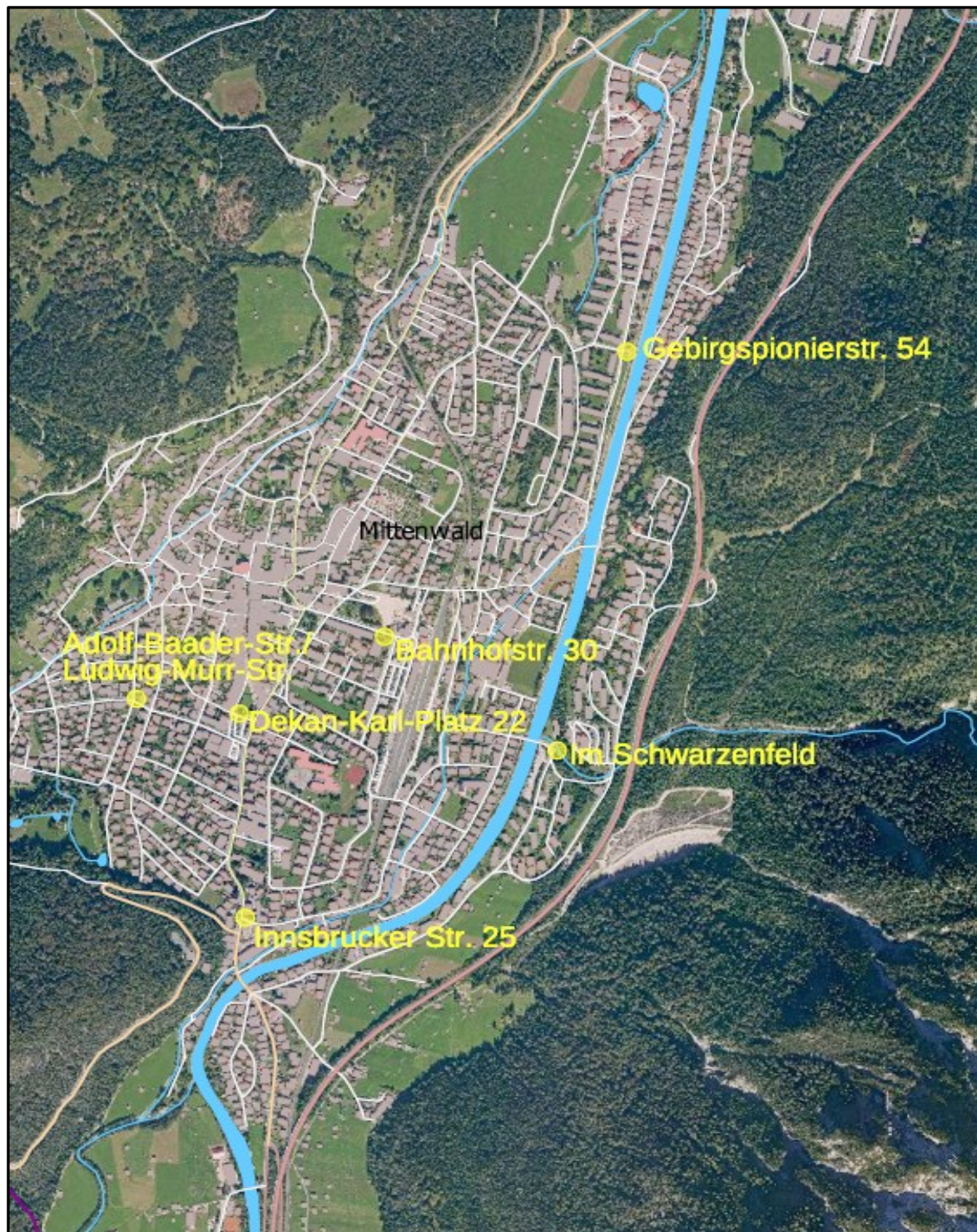
<b><u>Kreistag</u></b>	
Partei	Anzahl DIN A1 Plakate
CSU	2
FWL	2
Sonstige	jeweils 1

<b><u>Bürgermeister</u></b>	
Partei	Anzahl DIN A1 Plakate
CSU	1
SPD	1

<b><u>Landrat</u></b>	
Partei	Anzahl DIN A1 Plakate
FWL	2
CSU	1

Die Plakate werden eigenverantwortlich durch die jeweiligen Parteien bzw. deren Beauftragte angebracht und spätestens zwei Wochen nach der Wahl wieder entfernt.

## Übersicht Standorte Anschlagtafeln:



Mittenwald, 21.01.2026

Enrico Corongiu  
1. Bürgermeister



**Bekanntmachungsvermerk:  
Anschlag an die Amtstafel**

Aushang am: **21.01.2026**

Abnahme am: **09.03.2026**

Für die Richtigkeit:

Datum: \_\_\_\_\_ Namensz.: \_\_\_\_\_