



## **Anlage zur Bekanntmachung Auswahlverfahren Markt Mittenwald vom 18.05.2016**

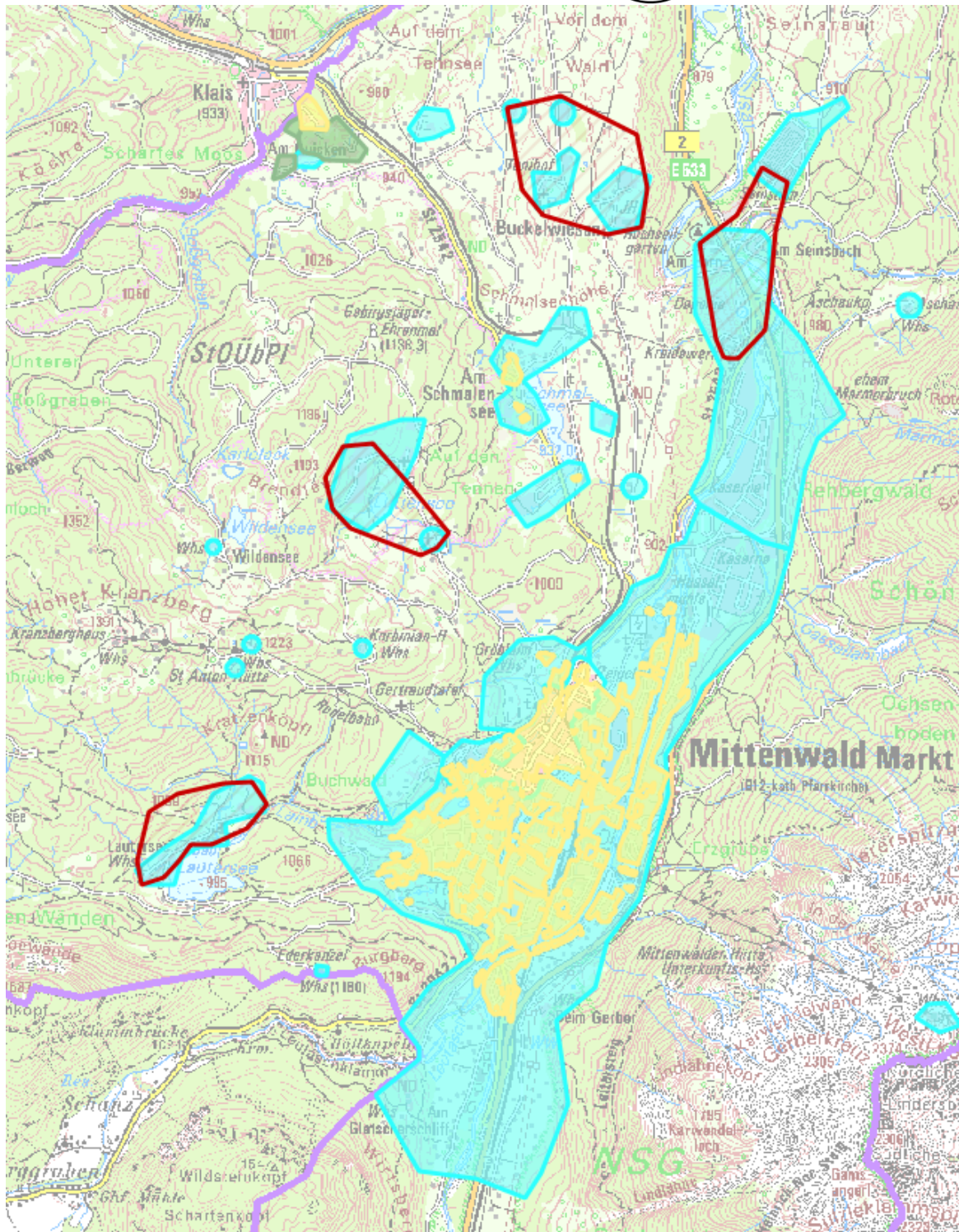
### **Karten mit Detaildarstellungen**

Im Folgenden werden die der Ausschreibung zugrunde gelegten Karten mit Detaildarstellungen dargestellt. Karte 1 zeigt die Übersicht.

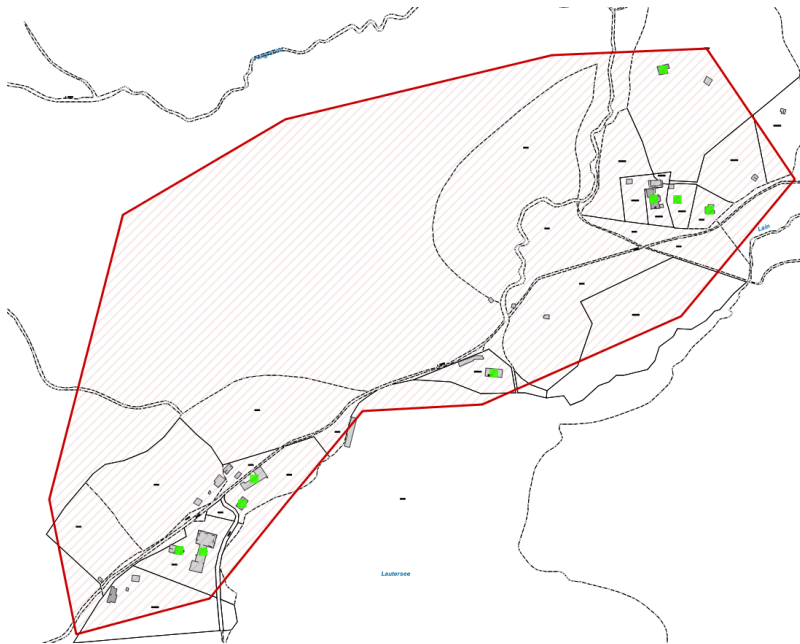
### **Geforderte Bandbreiten**

Übertragungsraten von mind. 100 Mbit/s im Download für alle möglichen Endkunden sowie Upload-Geschwindigkeiten von mindestens 10 Mbit/s.

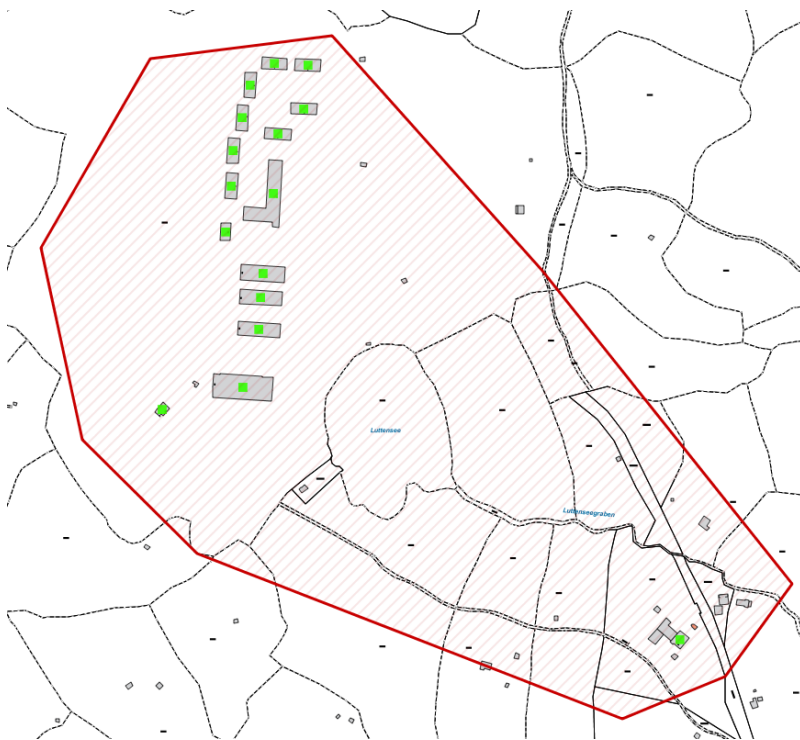
Im Falle eines FTTB/H-Ausbaus sind bei allen bereits vorhandenen Nutzgebäuden die Anschlüsse bis einschließlich des Netzabschlusses in den Häusern zu verlegen. Die Verlegung muss nach einschlägigen DIN-Normen erfolgen. Die zu versorgenden Grundstücke/Objekte sind in beiliegenden Detailkarten explizit als grüne Punkte ausgewiesen.



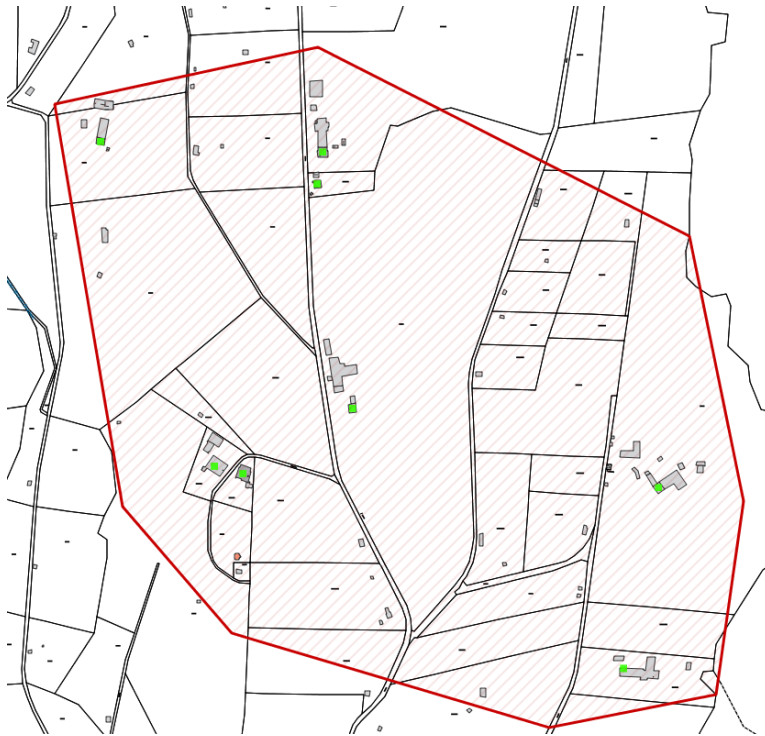
Karte 1: Übersicht Mittenwald; vorläufiges Erschließungsgebiet nach Markterkundung



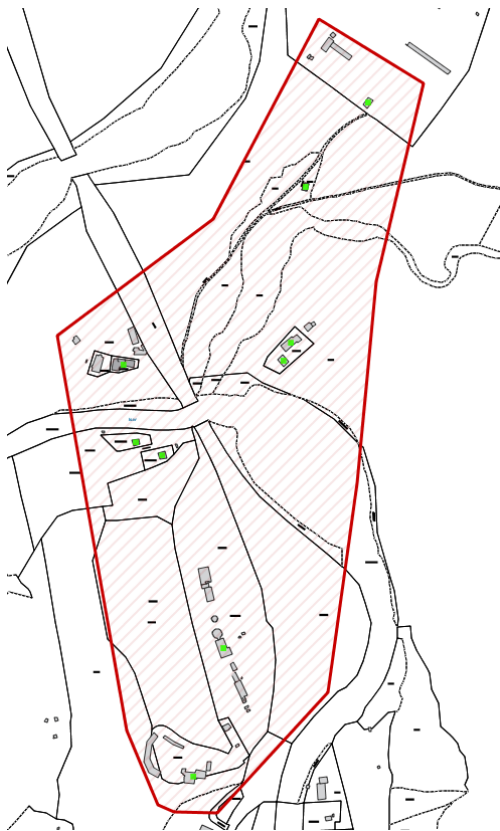
Karte 2: Bereich Lautersee



Karte 3: Bereich Luttensee



Karte 4: Buckelwiesen



Karte 5: Mittenwald Nord