

Verordnung über die Bestimmung verkaufsoffener Sonntage im Markt Mittenwald

Der Markt Mittenwald erlässt aufgrund des Art. 6 des Bayerisches Ladenschlussgesetzes (BayLadSchlG) vom 25.07.2025 (GVBl. S. 246) sowie § 6 Abs. 1 Nr. 3 der Verordnung über Zuständigkeiten auf dem Gebiet des Arbeitsschutzes, der Sicherheitstechnik, des Chemikalien- und Medizinproduktrechts (ASiMPV) vom 02.12.1998 (GVBl. S. 956), zuletzt geändert durch § 1 der Verordnung vom 14.12.2010 (GVBl. S. 853) folgende

Verordnung:

§ 1 Verkaufsoffene Tage

- (1) Im Markt Mittenwald werden folgende Sonntage als verkaufsoffene Sonntage freigegeben:
 - a) Frühjahrsmarkt jeweils am ersten Sonntag im Mai (ausgenommen 1. Mai)
(Bahnhofstraße, Bahnhofplatz und Arnspitzstraße)
 - b) Herbstmarkt jeweils am zweiten Sonntag im September
(Bahnhofstraße, Bahnhofplatz und Arnspitzstraße)
 - c) Bozner Markt am 02. und 09. August 2026
(Obermarkt, Hochstraße, Matthias-Klotz-Straße, Kurpark Puit)
- (2) Die Ladenöffnungszeiten für die Veranstaltungen nach Abs. 1 werden auf fünf zusammenhängende Stunden in der Zeit von 12:00 Uhr bis 17:00 Uhr festgesetzt.
- (3) Die Ladenöffnungszeiten gem. Abs. 2 gelten für alle Verkaufsstellen im Ortszentrum (vgl. Anlagen, Auflistung und Lageplan). Eine Beschränkung auf bestimmte Handelszweige findet nicht statt.
- (4) Folgende Vorschriften sind zu beachten:
§ 17 Ladenschlussgesetz (LadSchlG – besonderer Schutz der Arbeitnehmer), die Bestimmung des Arbeitszeitgesetzes, des Manteltarifvertrages für die Arbeitnehmer im Einzelhandel, des Jugendarbeitsschutzgesetzes und des Mutterschutzgesetzes.

§ 2 Ordnungswidrigkeiten

Bei der Offenhaltung einer Verkaufsstelle an Sonn- und Feiertagen außerhalb der in § 1 Abs. 1 genannten Markttage, außerhalb der in § 1 Abs. 2 freigegebenen Öffnungszeiten oder außerhalb des in § 1 Abs. 3 festgesetzten Ortszentrums kann eine Ordnungswidrigkeit im Sinne des § 24 Ladenschlussgesetzes (LadSchlG) vorliegen.

§ 3 In-Kraft-Treten

Diese Verordnung tritt am 01. Dezember 2025 in Kraft. Gleichzeitig tritt die Verordnung vom 12. April 2017 außer Kraft.

MARKT MITTENWALD

Mittenwald, den 26. November 2025



Enrico Corongiu
1. Bürgermeister

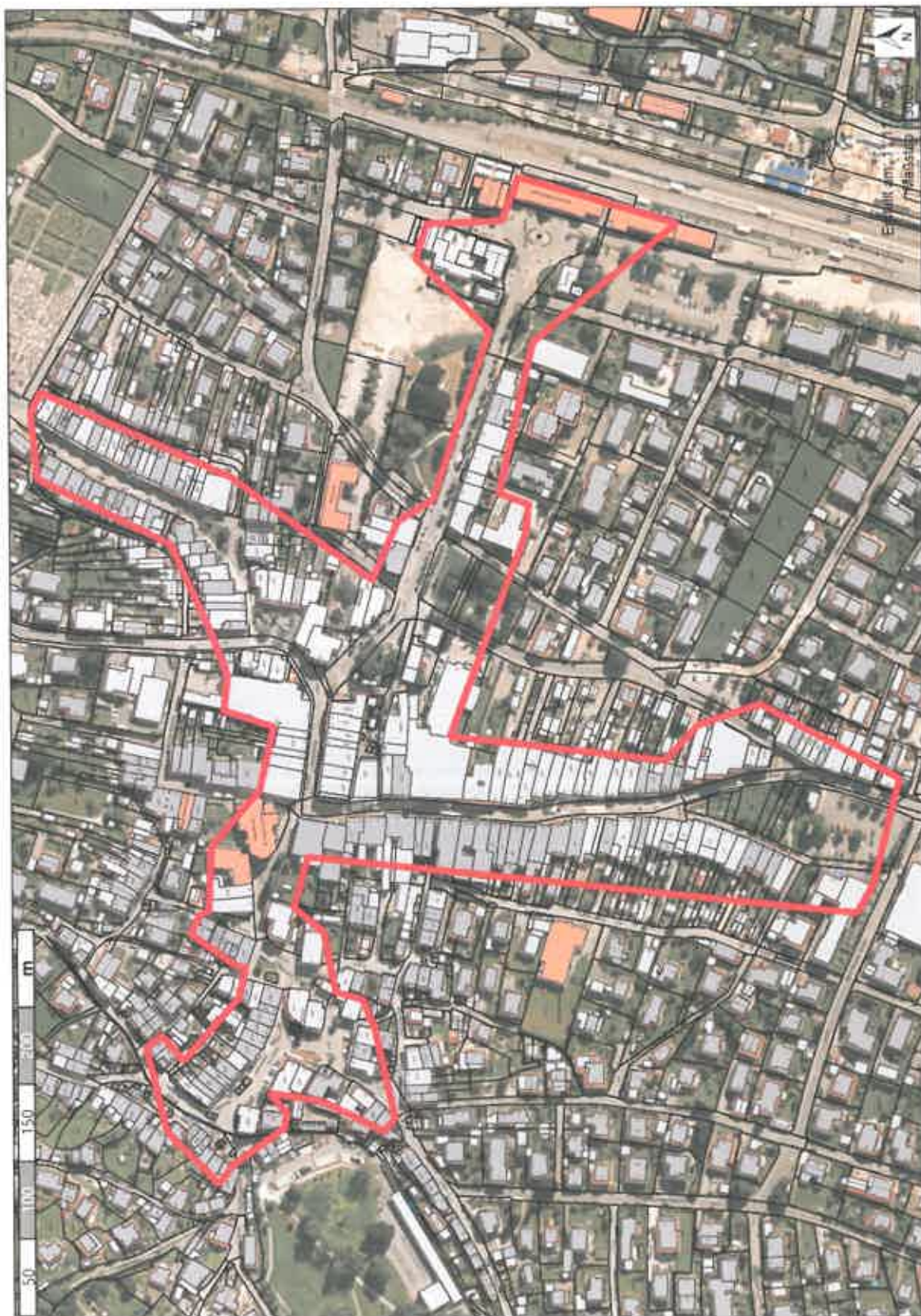


Anlage zu § 1 Abs. 3 der Verordnung über die Bestimmung weiterer Verkaufssonntage (Auflistung)

Nachstehend genannte Straßen/Gassen/Plätze gelten als „Innenbereich“ (vgl. beiliegender Lageplan):

- Dekan-Karl-Platz
- Obermarkt
- Matthias-Klotz-Straße (Hausnummern: 2-8 und 11-21)
- Prof.-Schreyögg-Platz
- Im Gries (bis Hausnummer 65)
- Hochstraße
- Bachergasse (Hausnummer: 1)
- Karwendelstraße (Hausnummern: 14, 15 und 17)
- Bahnhofstraße
- Bahnhofplatz (Hausnummern: 1, 3, 10, 12, 14)
- Fritz-Pröiß-Platz
- Untermarkt

Anlage zu § 1 Abs. 3 der Verordnung über die Bestimmung weiterer Verkaufssonntage (Lageplan)



Bekanntmachungsvermerk:

Vorstehende, vom Marktgemeinderat in der Sitzung vom 25.11.2025 beschlossene Verordnung über die Ladenöffnungszeiten an Sonn- und Feiertagen im Markt Mittenwald vom 26. November 2025 wurde am 27.11.2025 im Rathaus (Ordnungsamt, 1. Stock, Zimmer 8) zur Einsichtnahme niedergelegt. Hierauf wurde durch Anschlag an der Amtstafel hingewiesen. Der Anschlag wurde am 27.11.2025 angeheftet und am 19.12.2025 wieder entfernt.

Mittenwald, 22.12.2025

Markt Mittenwald


Enrico Corongiu
1. Bürgermeister



